

# Légende des enjeux prioritaires identifiés par le CAT



**Accessibilité aux services d'aide**



**Santé mentale et isolement**



**Vivre-ensemble**



**Logement**



**Immigration et interculturalité**



**Sécurité alimentaire**





**Jeunesse et leurs parents**

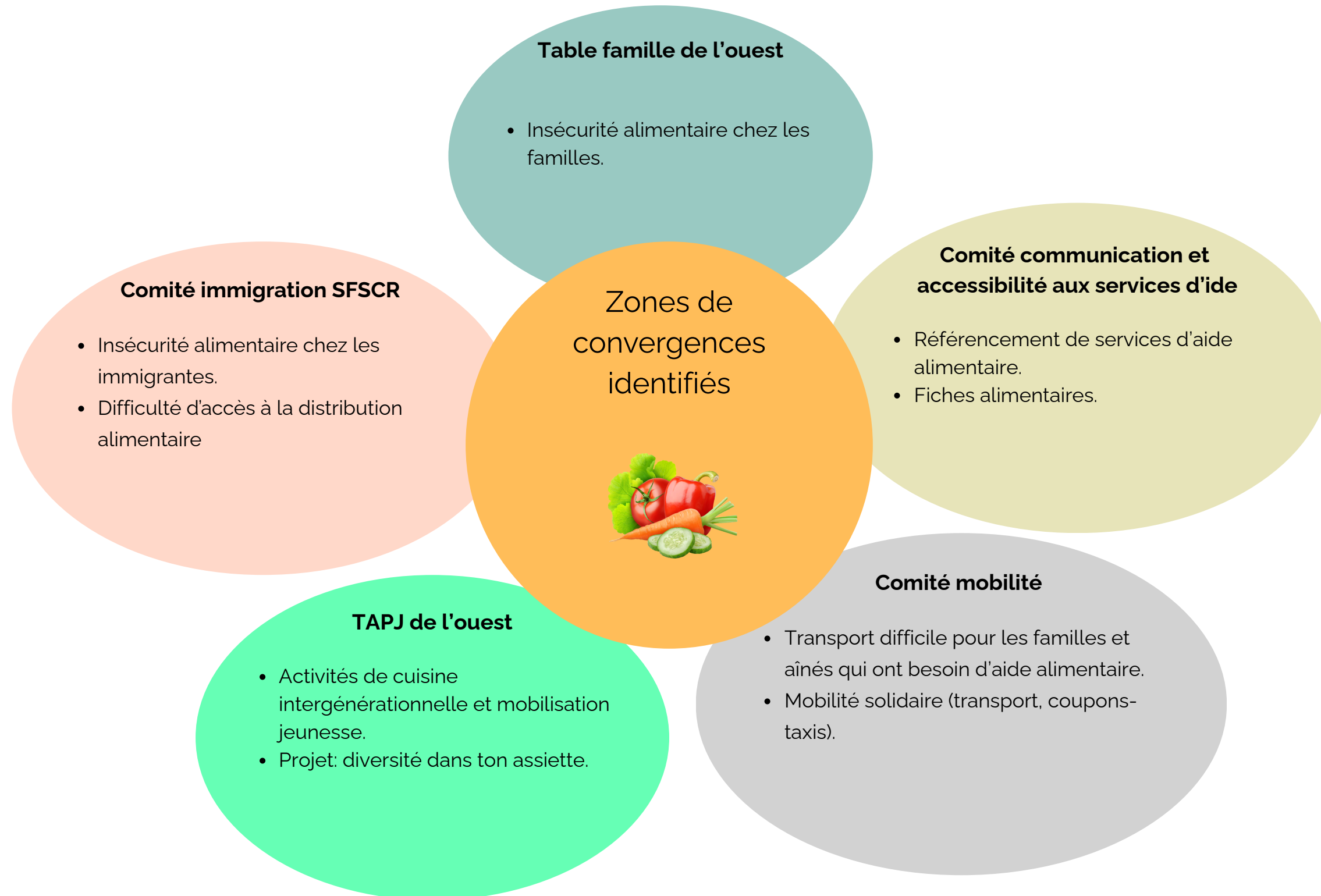


**Mobilité**



# Comité se Nourrir

Enjeux primaire	Enjeux secondaires	Mission/ objectifs	Projets et actions en cours	Défis et enjeux du moment
		<ol style="list-style-type: none"> <li>1. Échanger de l'information;</li> <li>2. Identifier les enjeux et besoins prioritaires;</li> <li>3. Mettre en place des actions collectives.</li> </ol>	<ol style="list-style-type: none"> <li>1. Projet RASA               <ol style="list-style-type: none"> <li>a. Récupération de surplus dans les épiceries, organismes et autres;</li> <li>b. Transformation alimentaire;</li> <li>c. Distribution;</li> <li>d. Mobilisation.</li> </ol> </li> </ol>	<ul style="list-style-type: none"> <li>• Distribution alimentaire;               <ul style="list-style-type: none"> <li>◦ inégalité d'accès;</li> <li>◦ dépannage d'urgence.</li> </ul> </li> <li>• Stockage et lieu de distribution.</li> <li>• Transport difficile pour les familles et aînés.</li> <li>• Augmentation de prix de denrées = augmentation des besoins.</li> <li>• Fin du projet alimentation pour tous.</li> </ul>

# Comité se Nourrir



# Comité se loger

Enjeux primaire	Enjeux secondaires	Mission/ objectifs	Projets et actions en cours	Défis et enjeux du moment
		<p>Rassembler les acteur·rice·s clés afin de discuter des enjeux liés au logement et d'explorer des pistes d'action</p>	<ol style="list-style-type: none"> <li>1. Développer et/ou répertorier des outils de sensibilisation pour les propriétaires et locataires.               <ol style="list-style-type: none"> <li>a. Ex: réfléchir à un guide sur comment fonctionne un logement pour les nouveaux arrivants ou jeunes.</li> </ol> </li> <li>2. Sonder et mobiliser les citoyen.ne.s par rapport aux enjeux de logement.</li> <li>3. Soutenir les résident.e.s dans la recherche de logement au pôle d'information.</li> <li>4. Réfléchir à une façon de sensibiliser les propriétaires pour collaborer avec les intervenants.</li> </ol>	<ul style="list-style-type: none"> <li>• Manque de logements sociaux;</li> <li>• Loyer trop cher;</li> <li>• Manque de connaissances de locataires sur leur droit et sur le logement: défi d'accès à la justice;</li> <li>• Hausse de la discrimination dans l'accès au logement;</li> <li>• Augmentation des discours anti immigration/racistes parmi les locataires;</li> <li>• Insalubrité;</li> <li>• Rénoviction (notamment les évictions dans les RPA);</li> <li>• Précarité résidentiel en augmentation (et augmentation de l'itinérance visible);</li> <li>• Abandon des principes démocratiques dans les nouveaux développement de logement sociaux;</li> <li>• Cherté des loyer dans les nouveaux développements immobiliers à Sainte-Foy</li> <li>• Manque d'implication citoyenne dans les développements immobiliers, notamment les logements sociaux;</li> <li>• Résistance des voisins à des projets sociaux.</li> </ul>

# Comité se loger

## Comité immigration SFSCR

- Manque de connaissances de locataires sur leur droit et sur le logement.
- Hausse de la discrimination dans l'accès au logement.
- Augmentation des discours anti immigration/racistes parmi les locataires.
- Réfléchir à un guide sur comment fonctionne un logement pour les nouveaux arrivants ou jeunes.


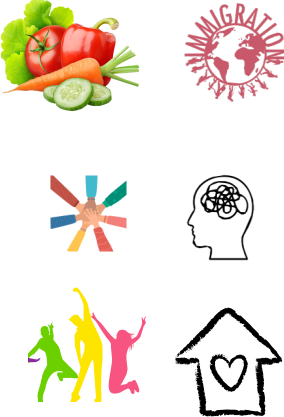
Zones de  
convergences  
identifiés



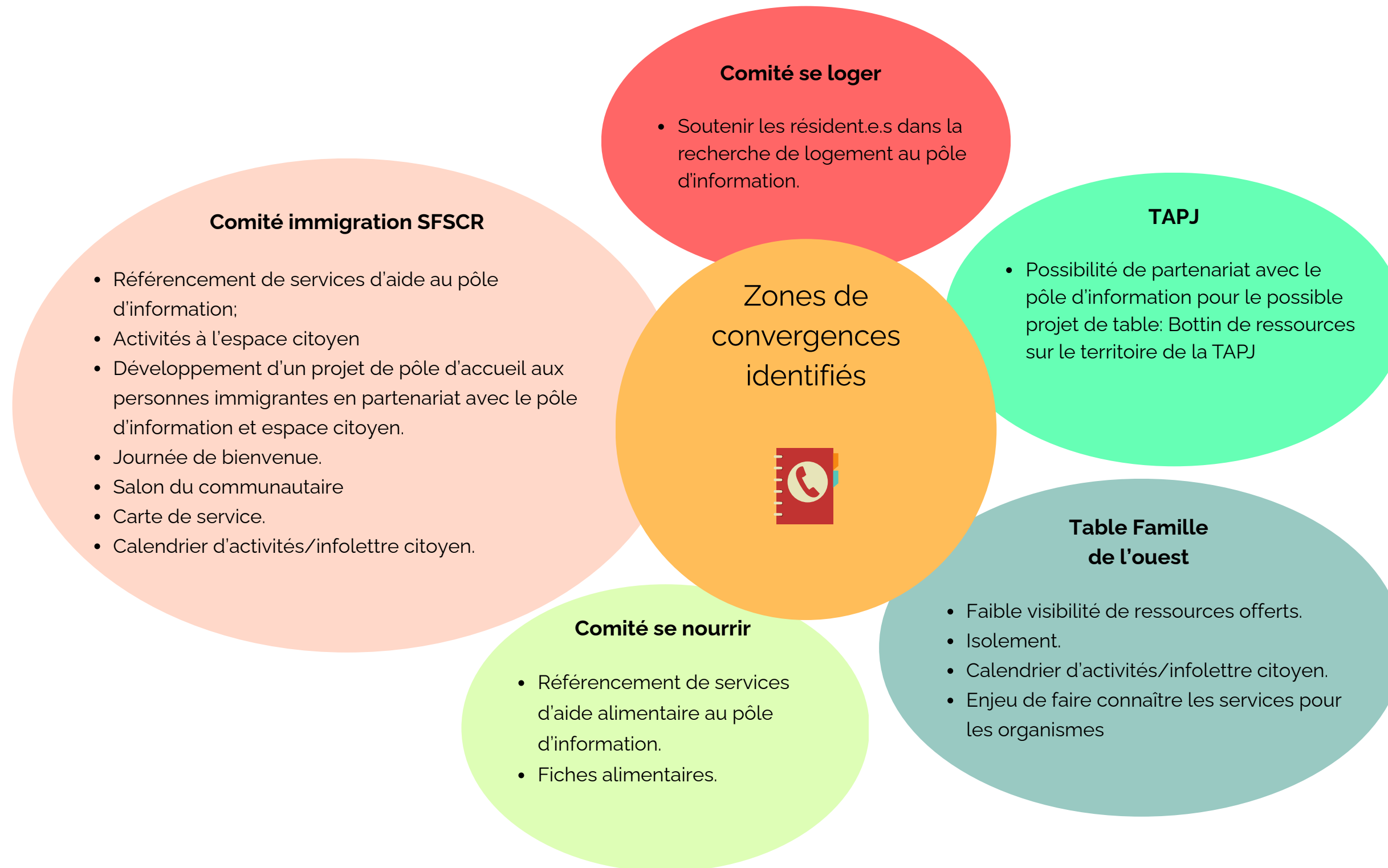
## Comité communication et accessibilité aux services d'aide

- Soutenir les résidentes dans la recherche de logement au pôle d'information.


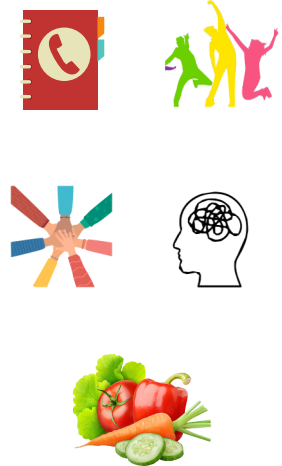
# Comité communication et accessibilité aux services d'aide

Enjeux primaire	Enjeux secondaires	Mission/ objectifs	Projets et actions en cours	Défis et enjeux du moment
		<p>1. Orienter le CAT à mettre en place des outils facilitant le partage d'information;</p> <p>2. Soutenir les actions afin de faciliter le partage d'information aux citoyen.ne.s et organisations, lors des événements et activités;.</p>	<ol style="list-style-type: none"> <li>1. Infolettres membres et citoyens</li> <li>2. Calendrier d'activités aux membres et citoyen.ne.s</li> <li>3. Salon du communautaire;</li> <li>4. Journée de bienvenue (Comité immigration);</li> <li>5. Carte de service (comité immigration)</li> <li>6. Espace citoyen;</li> <li>7. Pôle d'information;</li> <li>8. Café échange.</li> </ol>	<ul style="list-style-type: none"> <li>• Rejoindre les citoyen.ne.s isolé.e.s;</li> <li>• Partage d'informations entre les membres du CAT: être au courant de ce qui se passe, les activités des partenaires;</li> <li>• Faire connaître l'Espace citoyen et le Pôle;</li> <li>• Faire connaître le CAT.</li> </ul>

# Comité communication et accessibilité aux services d'aide



# Comité immigration SFSCR

Enjeux primaire	Enjeux secondaires	Mission/ objectifs	Projets et actions en cours	Défis et enjeux du moment
		<p>Mandat: Contribuer au mieux-être des personnes immigrantes de SFSCR par le travail intersectoriel et la mise en commun des forces de chacun.e.</p> <p>Priorité 1: Inclusion sociale;            Priorité 2 : Informations et connaissances;            Priorité 3 : Communications.</p>	<ol style="list-style-type: none"> <li>1. Journée de bienvenue ( partenariat avec le CAT)</li> <li>2. Carte des services ( partenariat avec le CAT)</li> <li>3. Comité de perfectionnement: 17 mars 2026</li> <li>4. Comité de francisation</li> </ol>	<ul style="list-style-type: none"> <li>• Manque de service pour les demandeurs d'asile;</li> <li>• Fin du projet pilote de régionalisation;</li> <li>• Refus massifs de renouvellement de permis de travail (PSTQ);</li> <li>• Suspension du programme de parrainage (jusqu'en 2026);</li> <li>• Accès restreint au service de garde d'enfants pour titulaires de permis temporaires;</li> <li>• Réduction des services d'interprétariat (CMQ);</li> <li>• Multiplication désordonnée des ateliers de francisation;</li> <li>• Vulnérabilité accrue et détresse psychologique des nouveaux arrivants.</li> </ul>

# Comité immigration SFSCR

## Comité se nourrir

- Insécurité alimentaire chez les personnes immigrantes
- Difficulté d'accès à la distribution alimentaire

## Comité communication et accessibilité aux services d'aide

- Référencement de services d'aide au pôle d'information
- Activités à l'espace citoyen
- Développement d'un projet de pôle d'accueil aux personnes immigrantes en partenariat avec le pôle d'information et espace citoyen
- Journée de bienvenue
- Salon du communautaire
- Carte de service
- Calendrier d'activités/infolettre citoyen

## Zones de convergences identifiées





## Table famille de l'ouest

- Habilités parentales
- Immigration et interculturalité: problèmes de communication, isolement de familles, pratiques éducatives différentes, Besoin d'augmenter les compétences interculturelles des éducatrices et intervenant.e.s
- Accès restreint à la garde d'enfants pour titulaires de permis temporaires
- Projets concertés, notamment sur enfants à besoins particuliers ou familles immigrantes en transition vers l'école

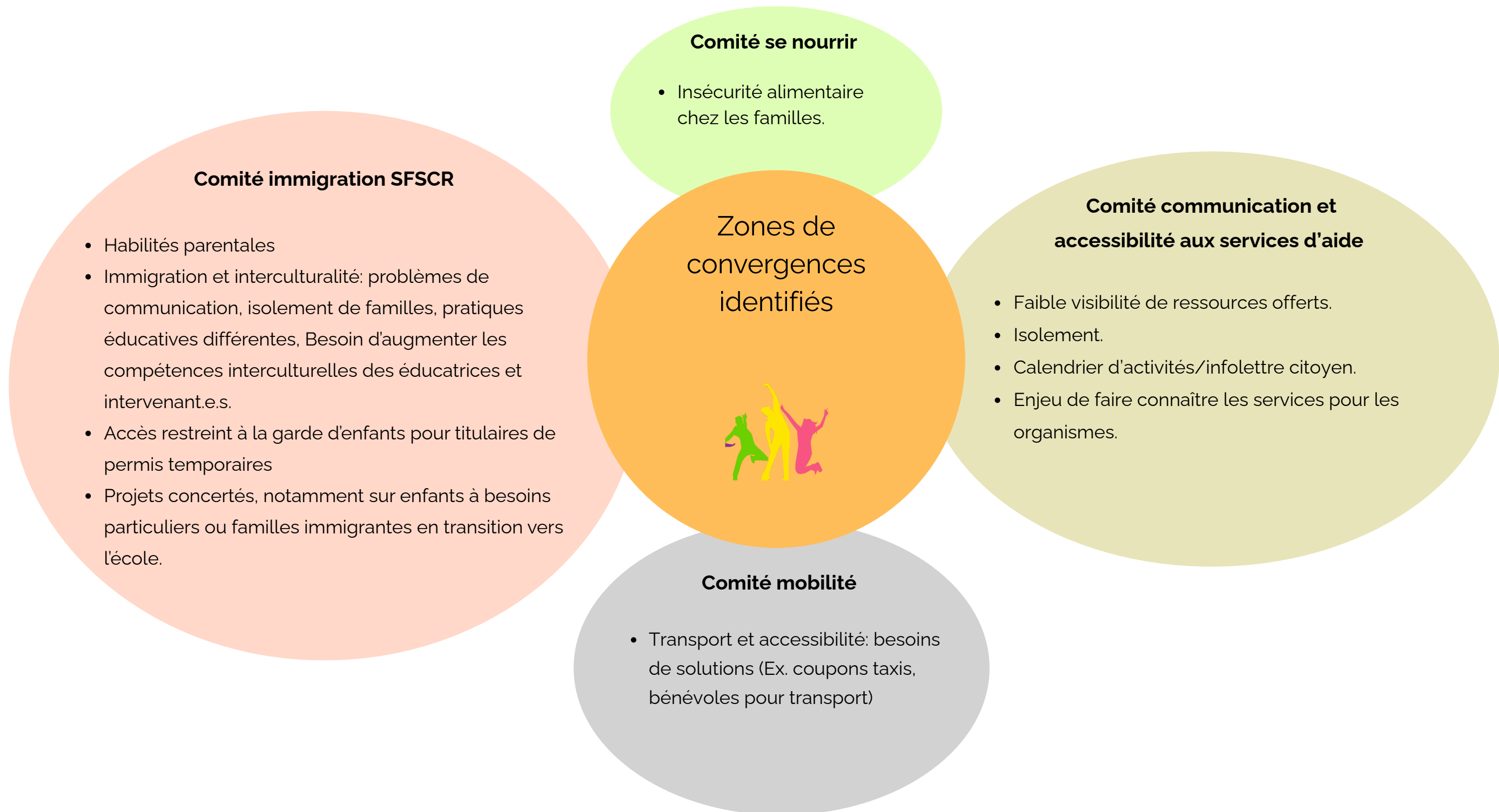
## Comité se loger

- Manque de connaissances de locataires sur leur droit et sur le logement
- Hausse de la discrimination dans l'accès au logement
- Augmentation des discours anti immigration/racistes parmi les locataires
- Guide sur comment fonctionne un logement pour les nouveaux arrivants ou jeunes



# Table Famille de l'ouest (0-5 ans)

Enjeux primaire	Enjeux secondaires	Mission/ objectifs	Projets et actions en cours	Défis et enjeux du moment
		<p>Mission: Regrouper et mobiliser les acteur.ice.s du milieu pour mettre en place et soutenir des projets collectifs afin de répondre aux besoins des familles, particulièrement celles qui sont vulnérables et isolées, du territoire de la Table Familles.</p> <p>Maintien du mandat 0-5 ans (importance d'un espace spécifique pour la petite enfance dans le secteur).</p>	<ul style="list-style-type: none"> <li>• Soutien à la création d'environnements favorables (SCEF) 2024-2025 et 2025-2026</li> <li>• Comptines et farandoles (musique en milieu familial)</li> <li>• Lait Ficelles (ateliers portage, sommeil, alimentation, cuisine collective avec Chantelait)</li> <li>• Des troussees pour tous (18 troussees de jeux pour familles 0-5 ans, projet collaboratif Gazelle et Potiron, CPE Marie-Godard).</li> <li>• Hakuna Matata (REF): lieu gratuit et accessible pour familles et enfants, socialisation et soutien</li> <li>• Nouveaux appels à projets (sept 2025): pour projets concertés, notamment sur enfants à besoins particuliers ou familles immigrantes en transition vers l'école</li> </ul>	<ul style="list-style-type: none"> <li>• Immigration et interculturalité: problèmes de communication, isolement de familles, pratiques éducatives différentes, Besoin d'augmenter les compétences interculturelles des éducatrices et intervenant.e.s.</li> <li>• Enfants à besoins particuliers et retards de développement: préoccupations liées aux écrans et aux jeux libre. Propositions: ateliers de développement, ressources IRDPQ, outils "sans écran".</li> <li>• Transport et accessibilité: besoins de solutions (Ex. coupons taxis, bénévoles pour transport)</li> <li>• Premières transitions: Accompagnement des enfants sans fréquentation en garderie avant la maternelle.</li> <li>• Enjeu de faire connaître les services pour les organismes</li> </ul>

# Table Famille de l'ouest (0-5 ans)



# TAPJ de l'ouest (10-24 ans)

Enjeux primaire	Enjeux secondaires	Mission/ objectifs	Projets et actions en cours	Défis et enjeux du moment
		<p>Objectifs :</p> <ol style="list-style-type: none"> <li>1. Identifier et prioriser les besoins et enjeux vécus par les jeunes;</li> <li>2. Favoriser l'échange d'information;</li> <li>3. Permettre aux membres d'acquérir des outils afin de mieux répondre aux besoins et enjeux;</li> <li>4. Réaliser des projets préventifs.</li> </ol>	<ul style="list-style-type: none"> <li>• Projet de sensibilisation à la violence en partenariat avec le comité Vigie Social</li> <li>• Diversité dans ton assiette</li> <li>• Projet de table possible: Bottin de ressources sur le territoire de la TAPJ</li> <li>• Autres projets à venir selon projets présentés par les membres</li> </ul>	<ul style="list-style-type: none"> <li>• Montée de la violence dans les écoles</li> <li>• Recrutement par Snapchat par gang de rue pour l'exploitation sexuel;</li> <li>• Besoin d'être armé pour se défendre</li> <li>• Parents anxieux ou désengagés.</li> <li>• Mobilisation de jeunes</li> </ul>

# TAPJ de l'ouest (10- 24 ans)

## Comité se nourrir

- Activités de cuisine intergénérationnelle et mobilisation jeunesse.
- Projet: diversité dans ton assiette

## Zones de convergences identifiées







## Vigie sociale

- Montée de la violence dans les écoles.
- Travaux en cours : campagnes de sensibilisation, ateliers parents, veille conjointe avec TAPJ.

## Comité communication et accessibilité aux services d'aide

- Possibilité de partenariat avec le pôle d'information pour le possible projet de table: Bottin de ressources sur le territoire de la TAPJ

# Comité Vigie Sociale

Enjeux primaire	Enjeux secondaires	Mission/ objectifs	Projets et actions en cours	Défis et enjeux du moment
	  	<p>Objectif général de diminuer les incidents communautaires de violence dans le secteur de Sainte-Foy.</p> <p>Deux volets :</p> <ul style="list-style-type: none"> <li>• Proximité (intervenants de terrain, DPJ, police, écoles) ;</li> <li>• Conseil (directions et partenaires).</li> </ul>	<ul style="list-style-type: none"> <li>• Travaux en cours : campagnes de sensibilisation, ateliers parents, veille conjointe avec TAPJ.</li> </ul>	<ul style="list-style-type: none"> <li>• Montée de violence dans les écoles</li> </ul>

# Comité vigie sociale

Zones de  
convergences  
identifiés



## **TAPJ de l'ouest**

- Montée de la violence dans les écoles.
- Travaux en cours : campagnes de sensibilisation, ateliers parents, veille conjointe avec TAPJ.